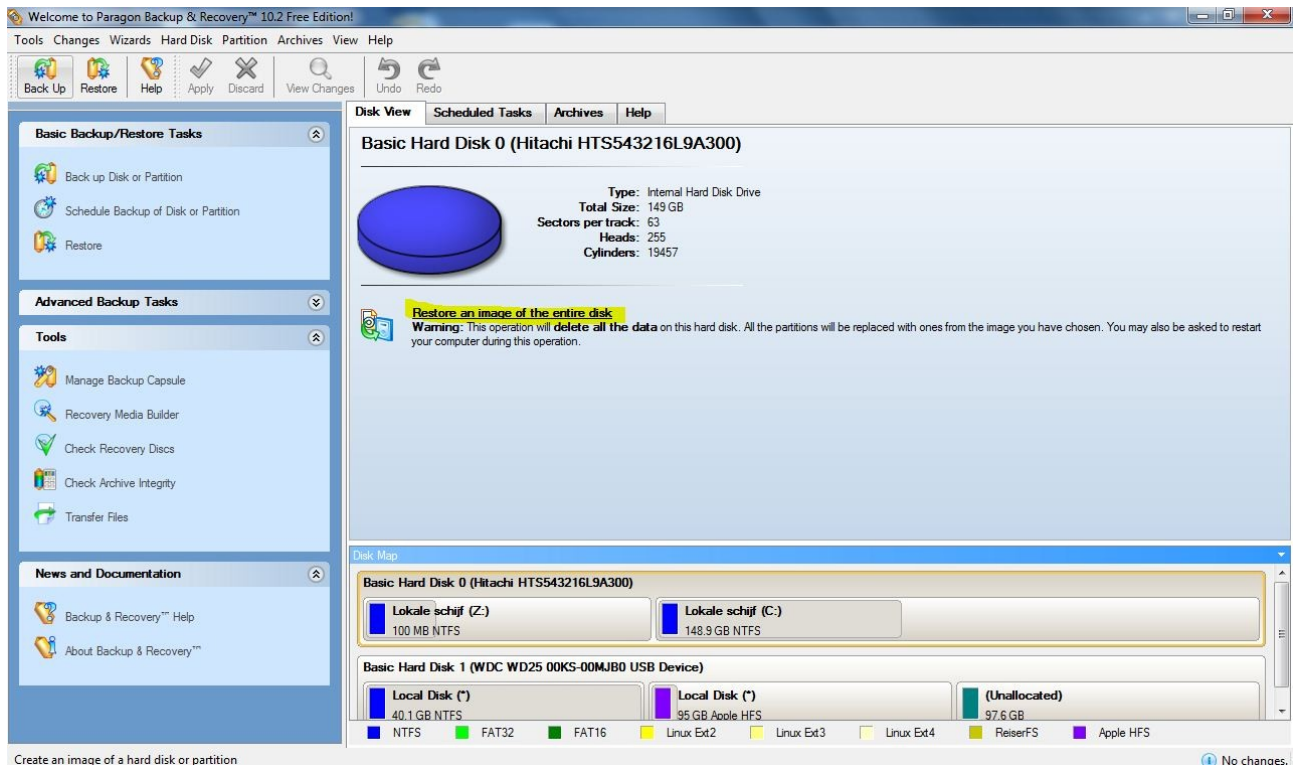


Ik heb onder windows even de restore procedure bekeken maar ga er van uit dat een backup meestal vanaf de rescuemedia zal worden uitgevoerd,
Deze staat verderop deze pdf te lezen,

Klik om te starten op de regel die ik in het geel markeerde,



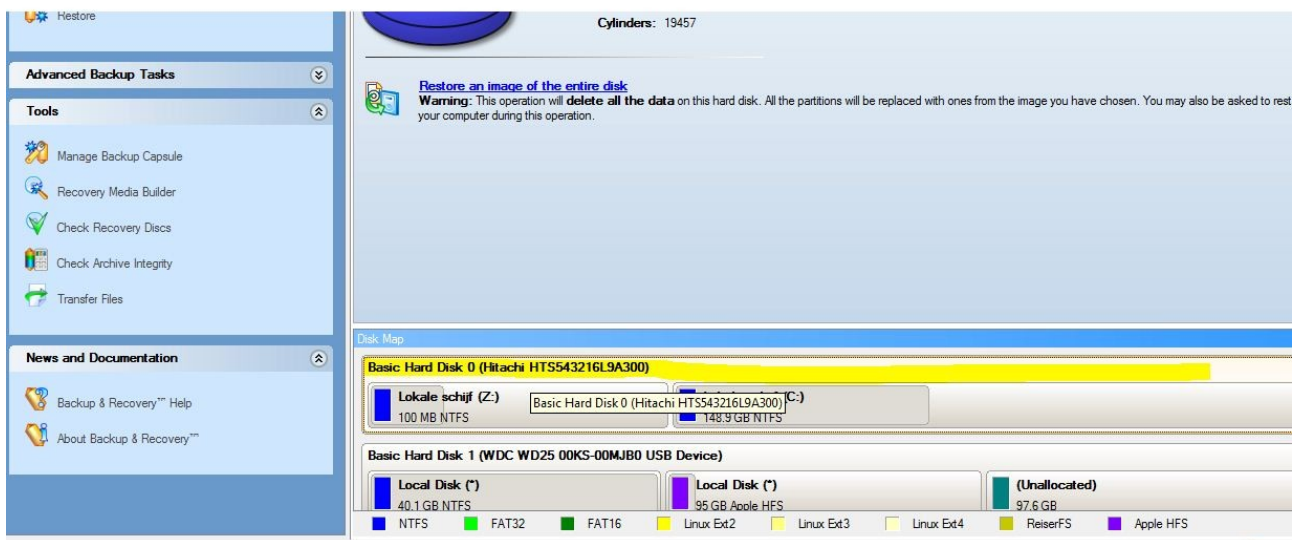
Hier kan je een lege partitie selecteren om een backup van een andere partitie op te plaatsen,
Hoe je een partitie kan maken, of hoe je eerst ruimte kan vrijmaken lees je in de eerste pdf van deze map getiteld “ voorbereiding “

Wil je een schijf van deze of andere computer op een andere schijf plaatsen dan moet je boven de partities klikken in het deel dat ik geel gemarkeerd heb om zo de volledige schijf te selecteren die je net geplaatst hebt,

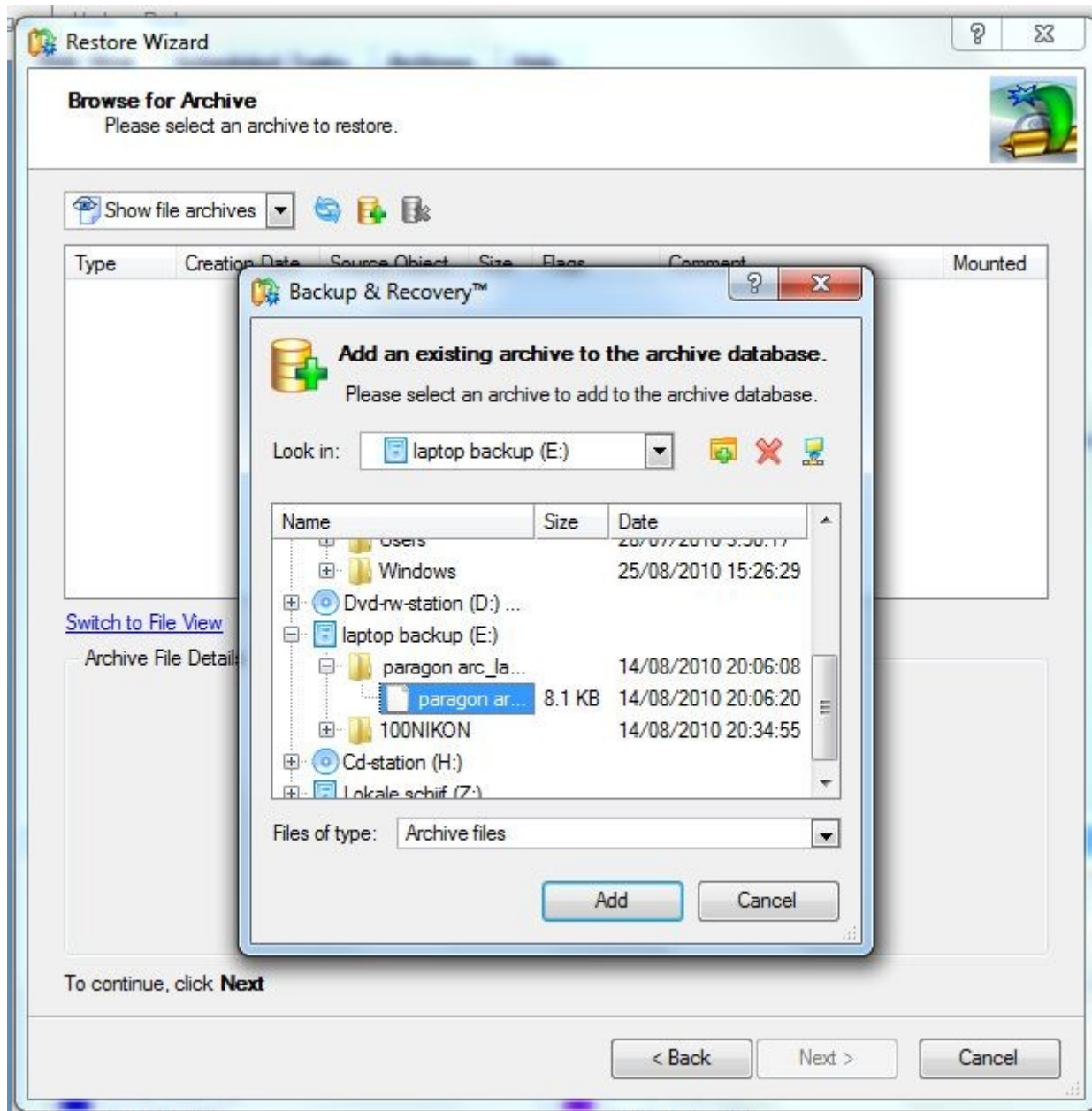
Op deze manier kan je ook een backup maken van anders systemen (bvb linux of mac) via de stappen van de vorige pdf in dit pakket en deze terugzetten volgens de stappen van deze pdf,
Zo kan je ook van linux of van je mac een backup maken en terugzetten op een grotere schijf indien je dat nodig acht,

Plaats de schijf in de betreffende pc (windows, linux of mac) na voltooiing van deze operaties en je kan ook die computers terug opstarten vanaf hun nieuwe schijf,

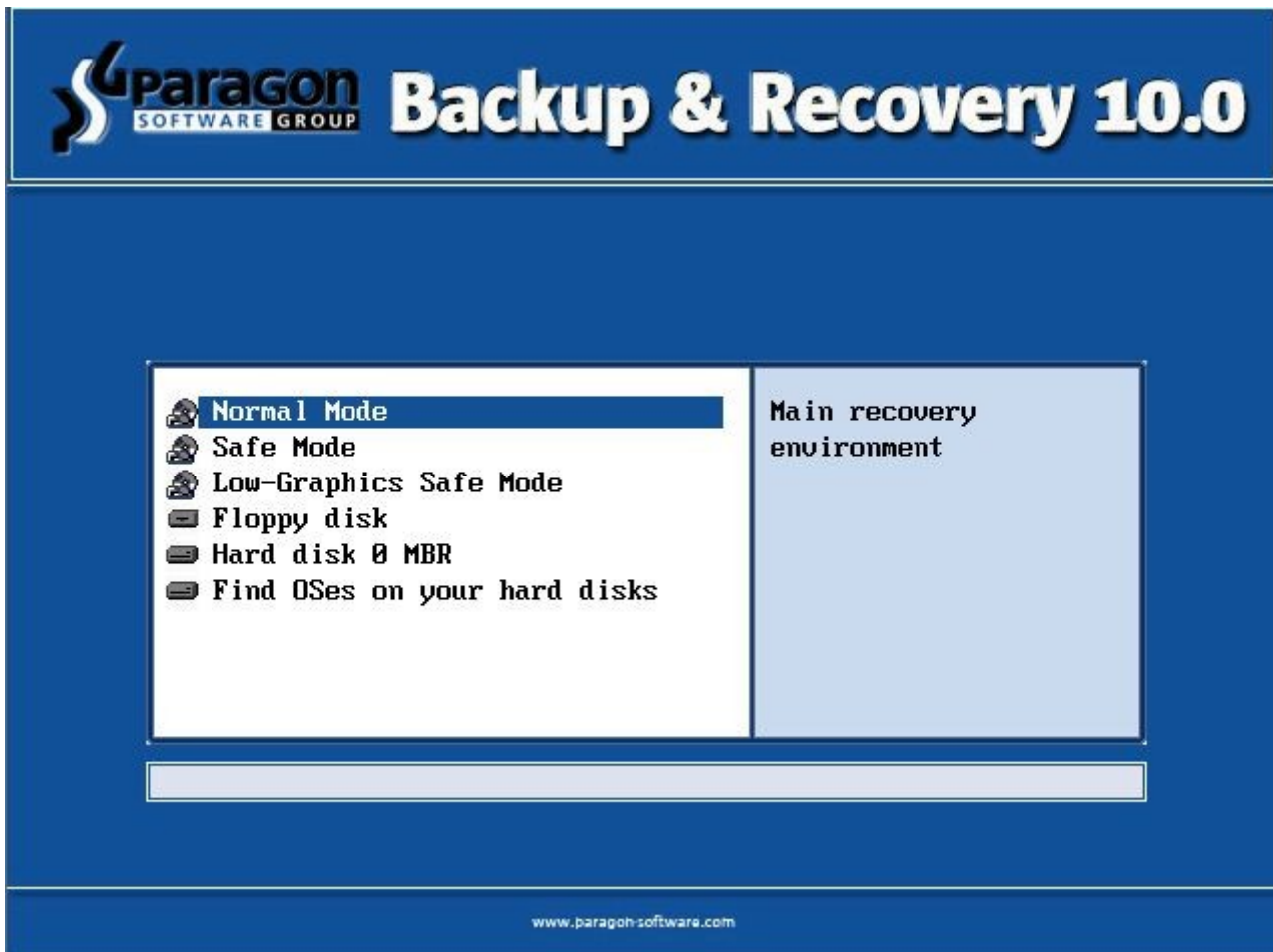
Dit kan uiteraard ook allemaal vanaf de rescuemedia worden uitgevoerd,



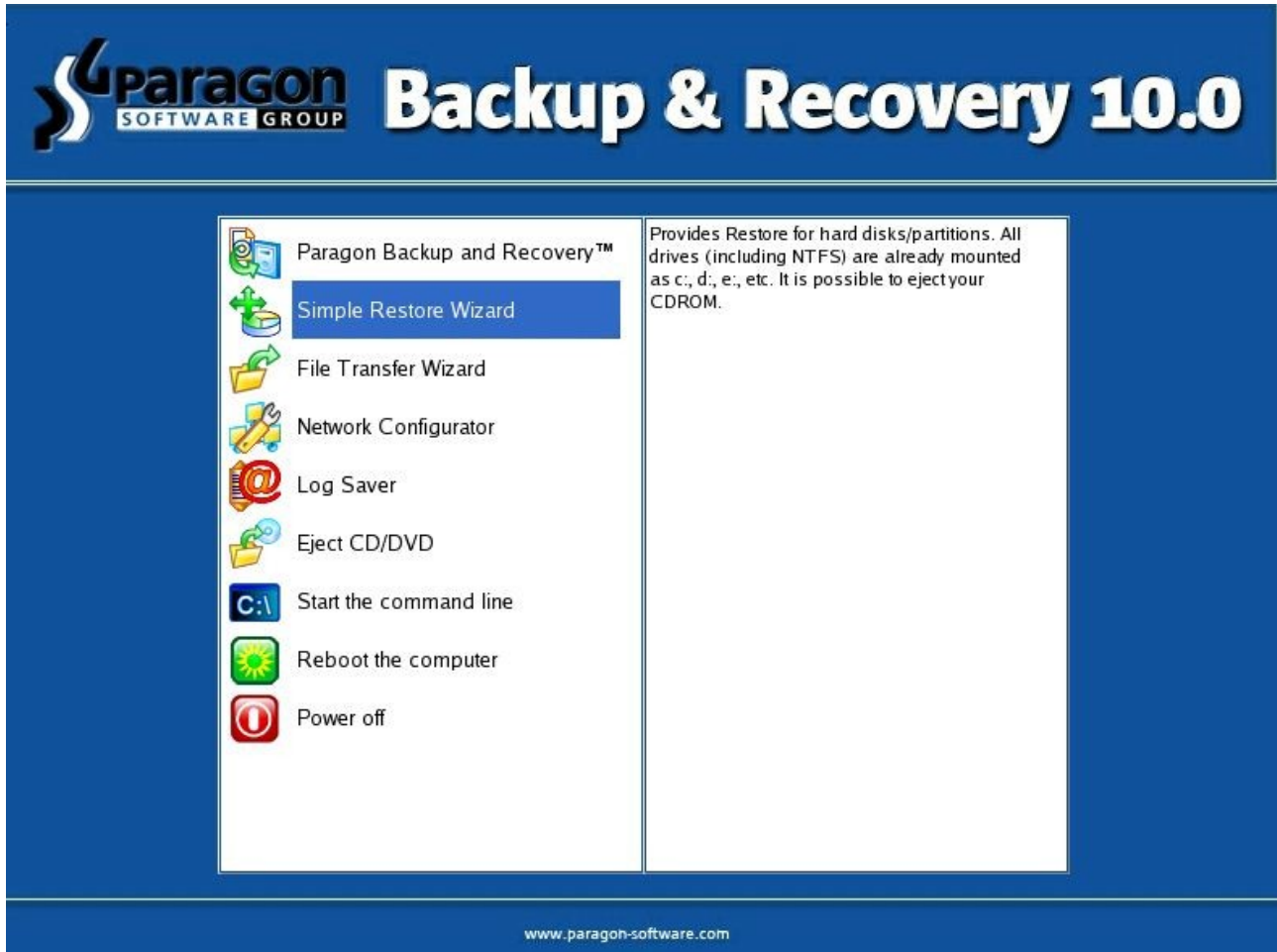
Selecteer in deze stap de backup die je wil terugplaatsen,
In de volgende stap kies je dan de schijf/partitie waarop de backup mag geplaatst worden,



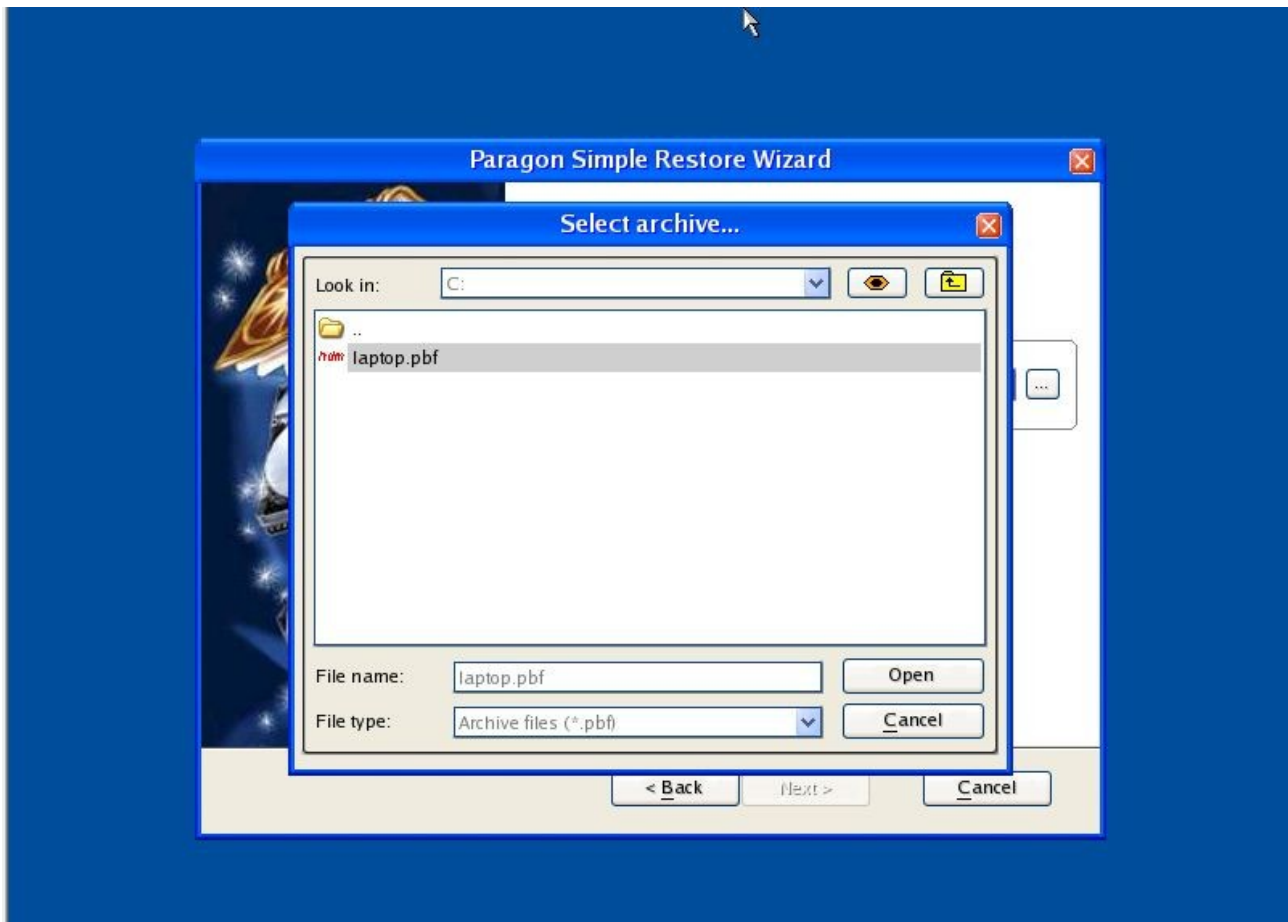
Nu gaan we onze pc opstarten vanaf de rescuemia en even doorlopen hoe een backup te plaatsen op een nieuwe harde schijf nadat de vorige schijf van je computer stuk ging,
Dit is het startscherm, dubbelklik de normal mode,
Indien in dit stadium de muis nog niet werkt gebruik je de pijltjes van je toetsenbordje om eventueel iets anders te selecteren en druk op de enter-toets om dit te starten,
Normal mode is bij de opstart standaard aangevinkt, een druk op de enter-toets volstaat om een backup-operatie te starten,



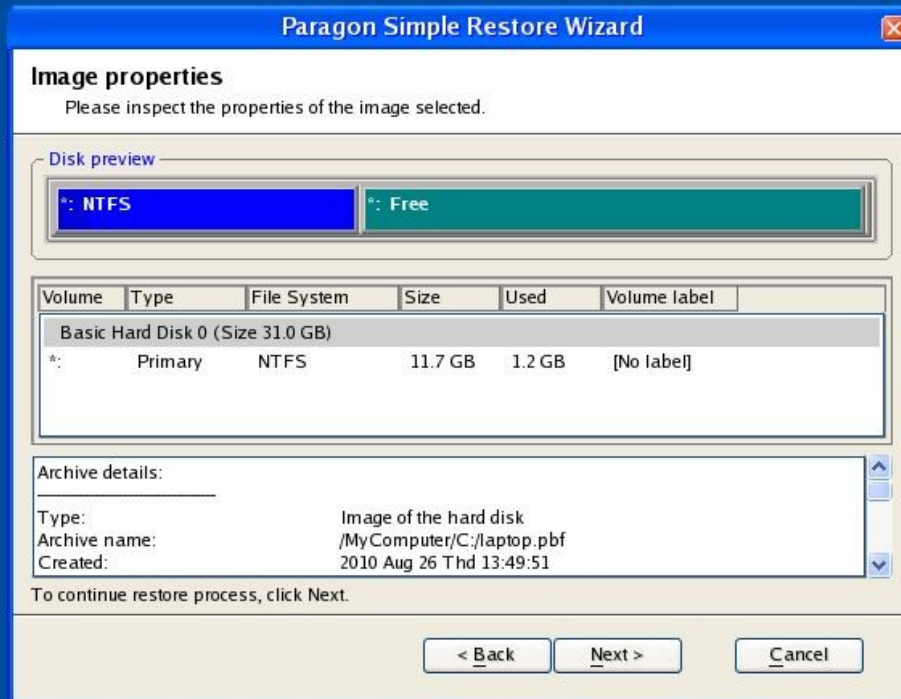
De simple restorewizard doet alles wat je bij het terugzetten van een backup nodig hebt, Gebruik de netwerkconfiguratietool als je je backup op je netwerk of op een FTP-server hebt geplaatst,



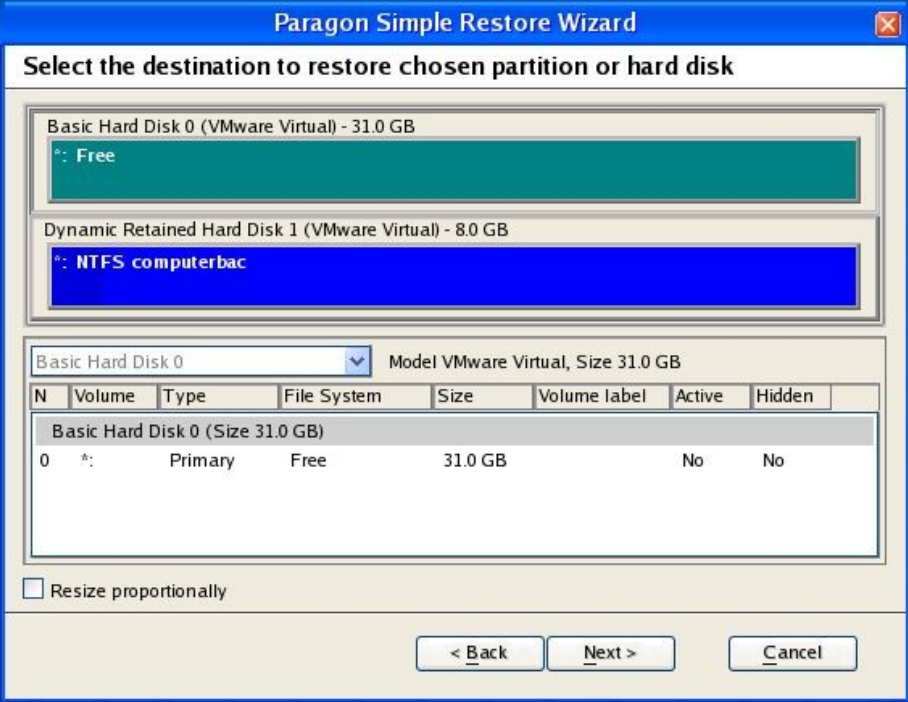
Selecteer welke backup je wil plaatsen,



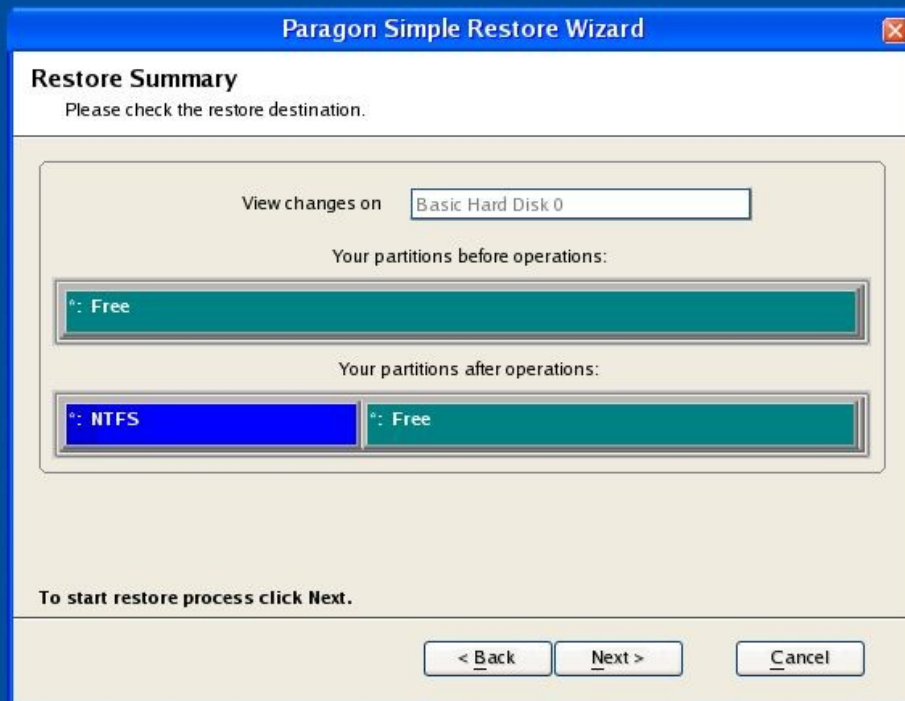
Ik heb hier een grote ongepartitioneerde schijf gebruikt,
Je krijgt onmiddellijk een preview van hoe je schijf zal worden ingedeeld,



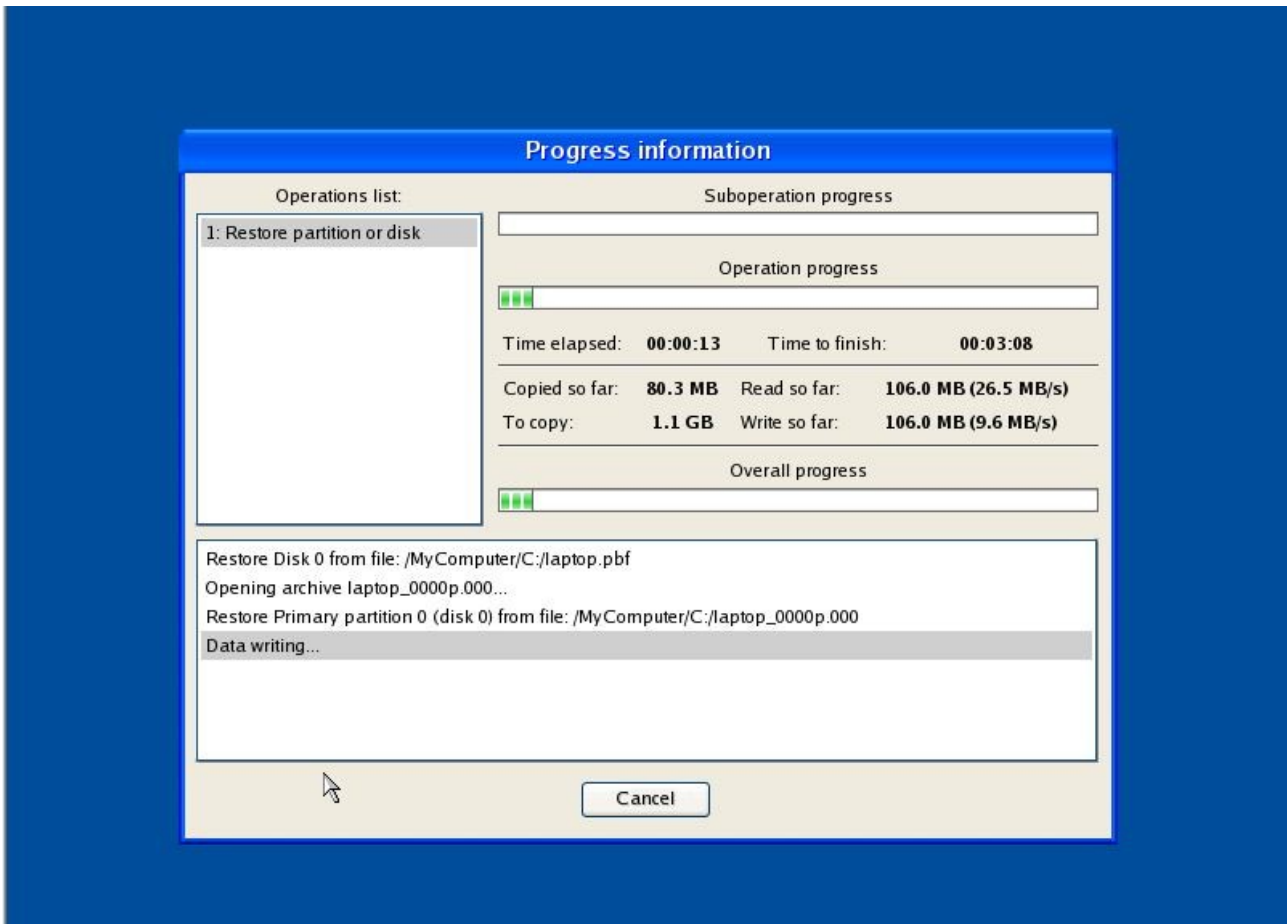
Hier selecteer ik mijn nieuwe schijf,



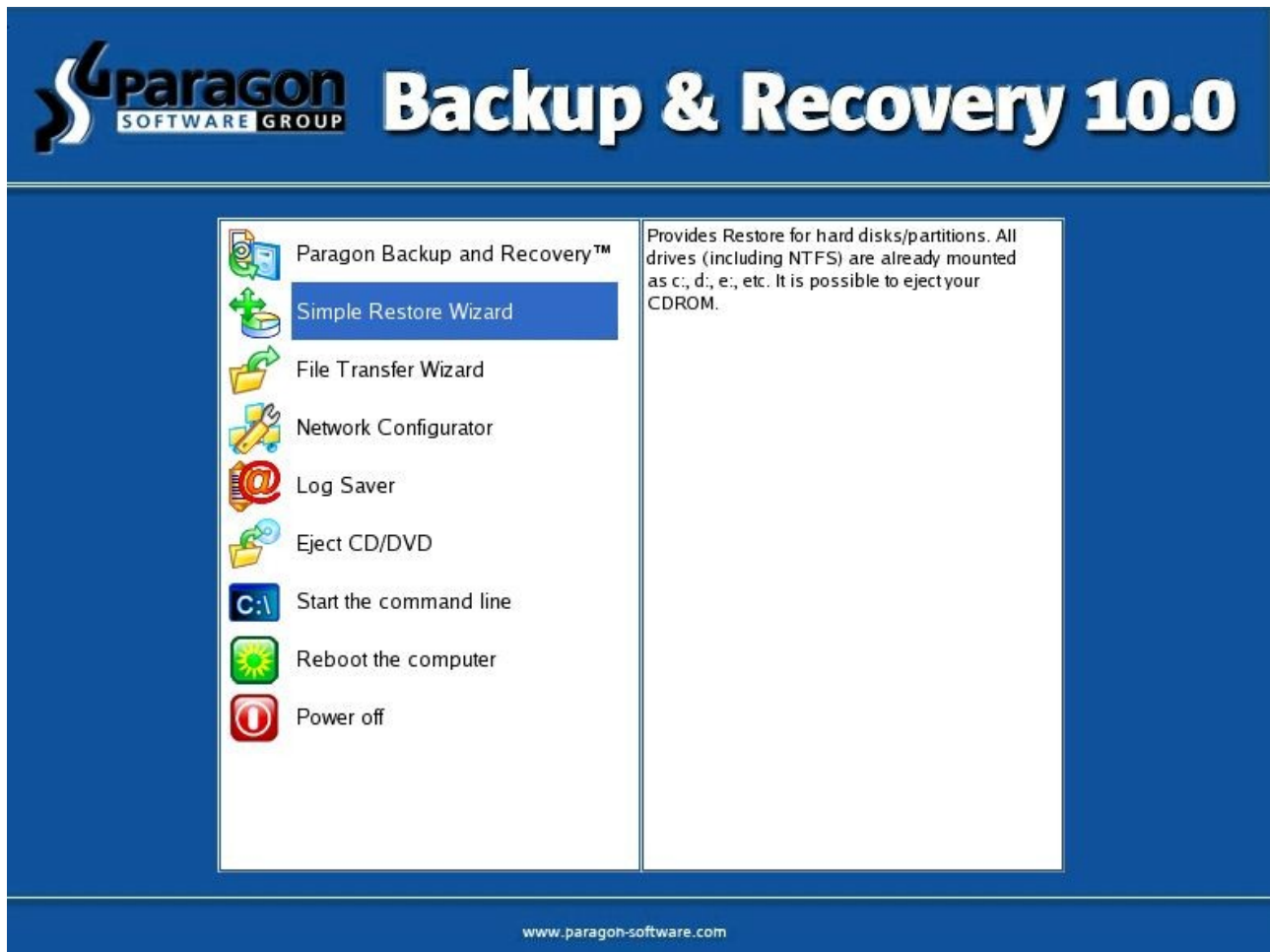
En tot slot krijg je een kleine samenvatting van de instellingen die je maakte, Mijn nieuwe schijf, en daaronder wat we er van gaan maken,



Nog een plaatje van de voortgangsmeter,



Als de backup klaar is kan je deze wizard sluiten, je komt bij onderstaand venster terug,
Herstart de pc, deze zal meteen opstarten vanaf je nieuwe harde schijf,



PS: er kan verschil zitten in het uitzicht van de plaatjes vergeleken met wat jij gaat zien want deze plaatjes heb ik gemaakt van een virtuele pc,